



Автоматичний спускний механізм

Зелений вантаж, так як торокані немає, зв'язується від кинути

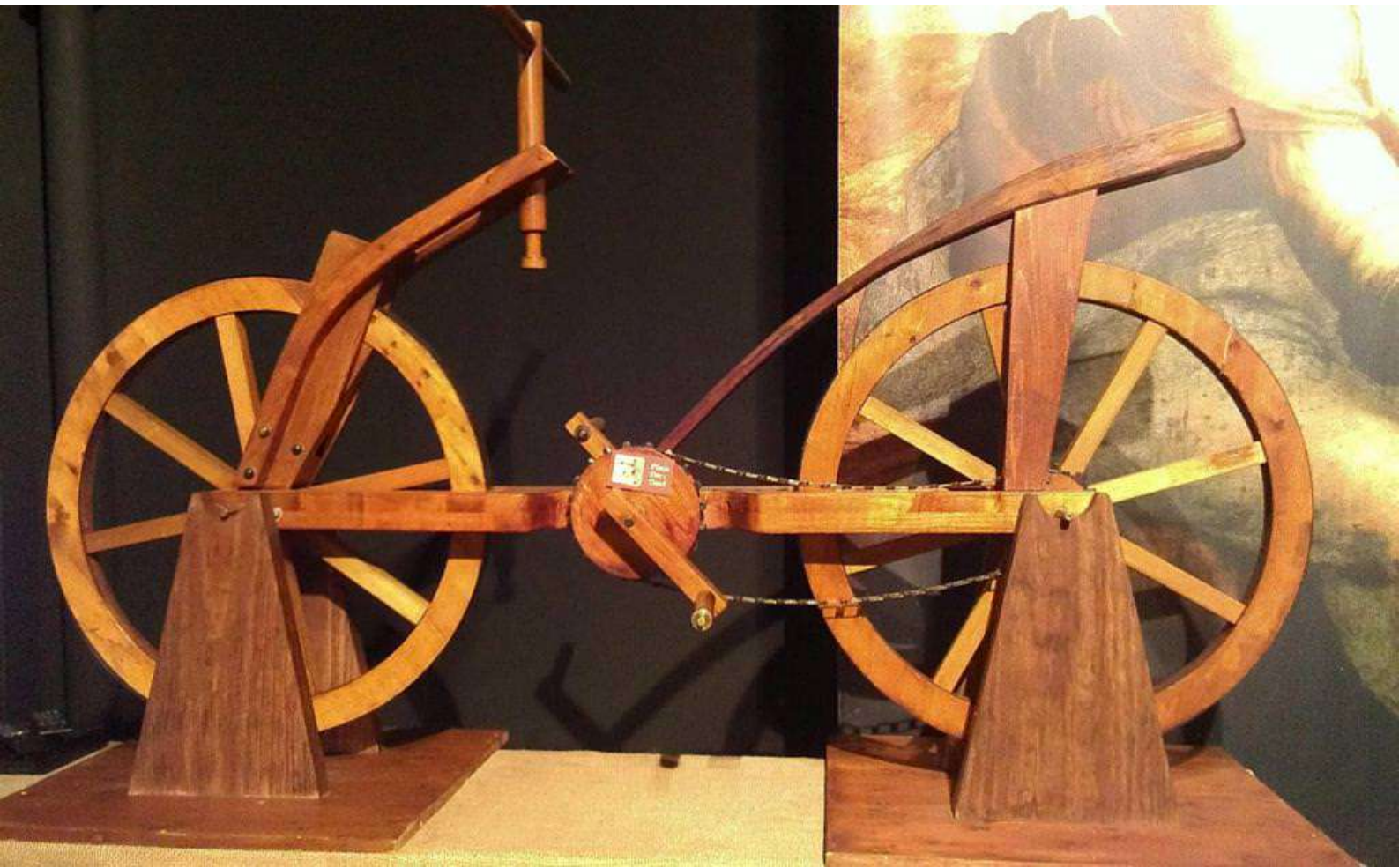




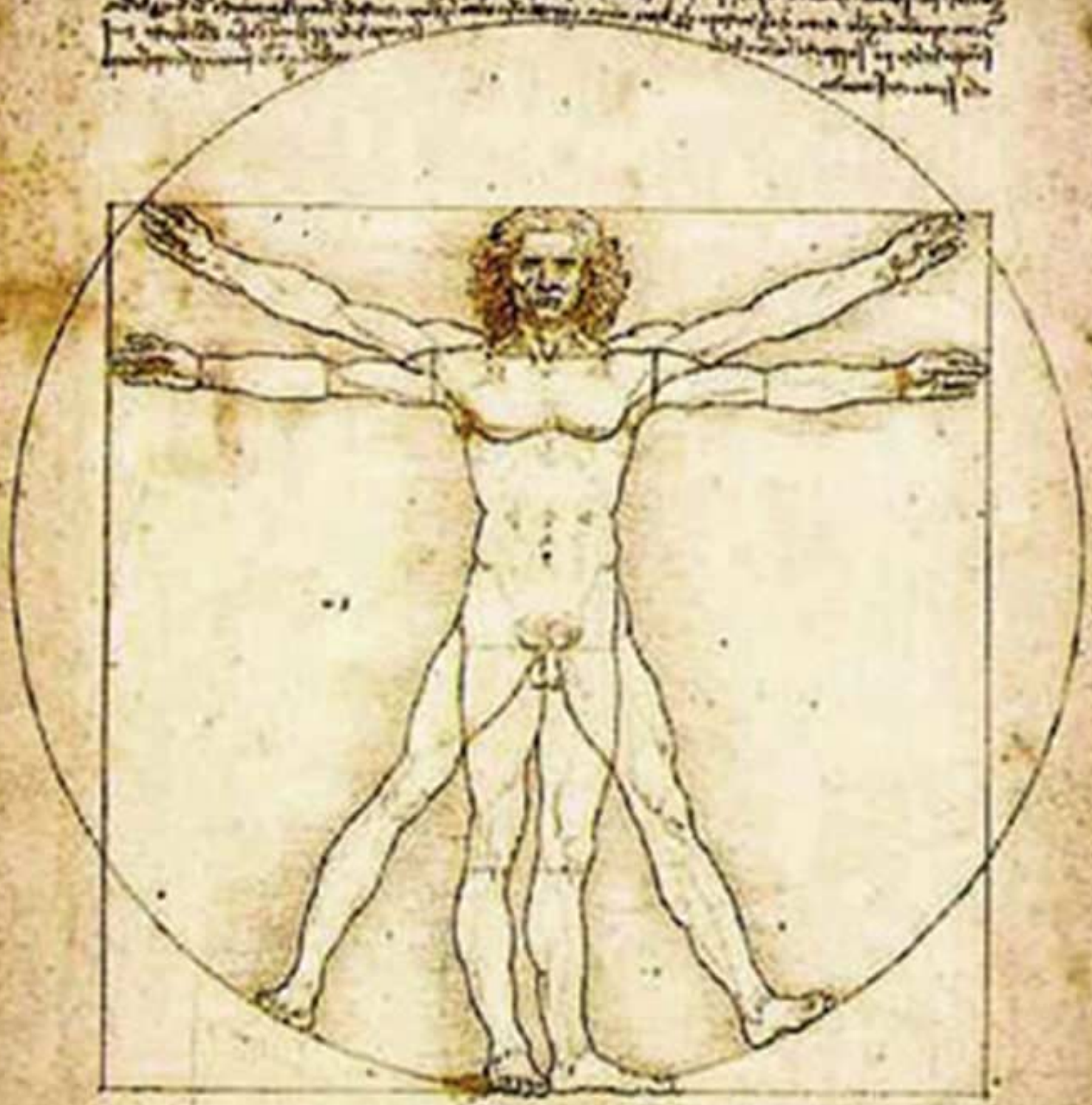
**Войові
колісничі**

Водяний годинник з механізмом для вимірювання часу. Прилад виготовлений з дерева та металу. Прилад встановлювався в храмі св. Іоанна в с. Козинці.





Handwritten text at the top of the page, likely a preface or introduction to the drawing.



Handwritten text at the bottom of the page, including a scale bar and further notes.



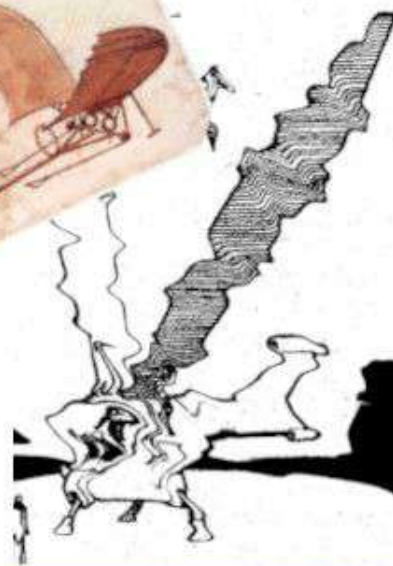


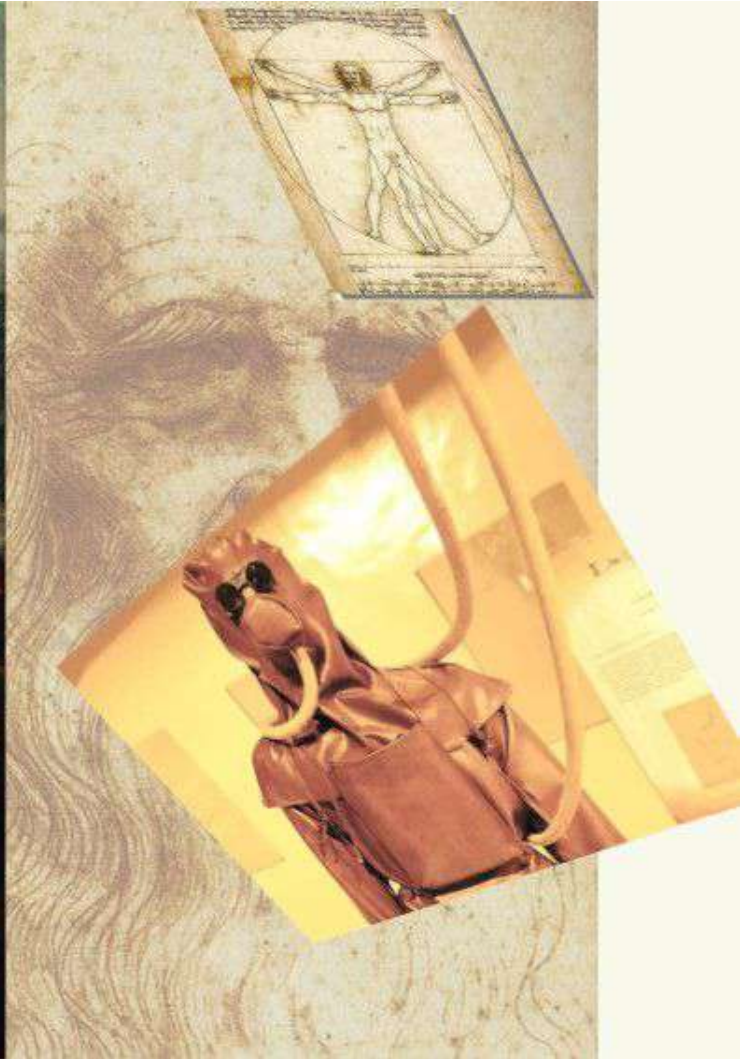




**Винаходи
Леонардо да Вінчі**

Леонардо да Вінчі







ВИНАХОДИ ЛЕОНАРДО ДА ВІНЧІ: прототип кулемета



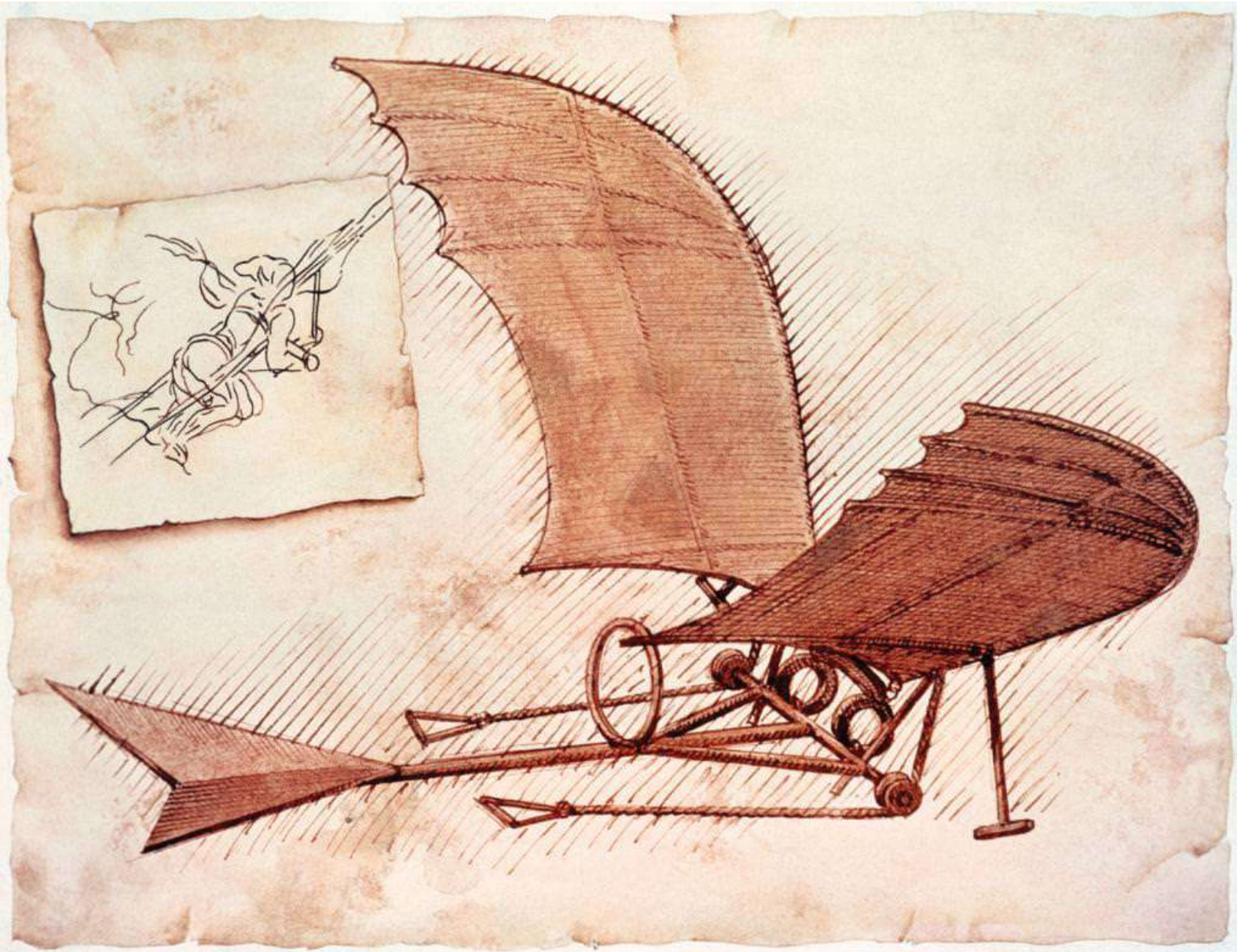


Схема складання мосту Леонардо да Вінчі



СПРОБУЙ
БАЛІСТІВНО
СЛАДОТИ АБОТ

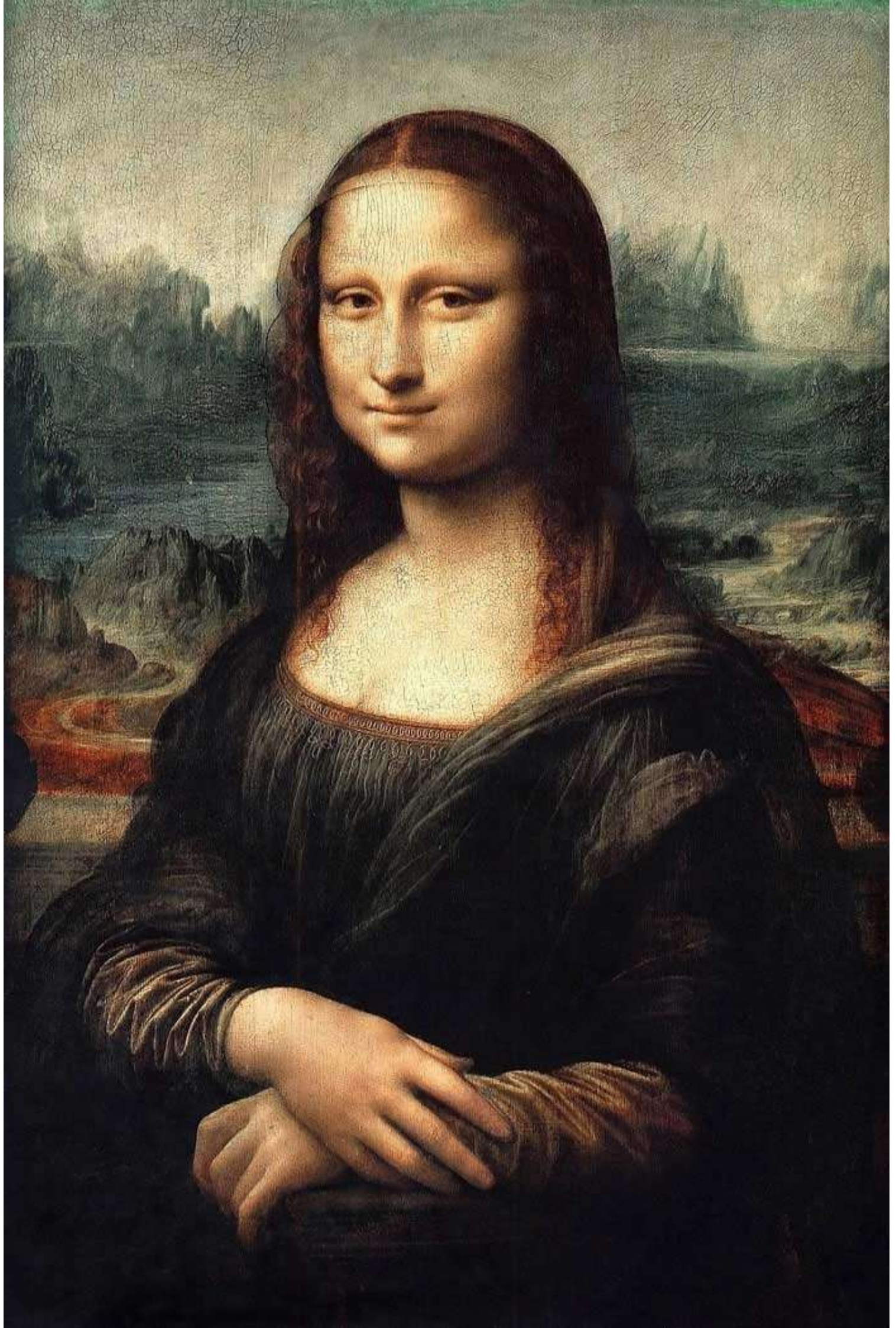


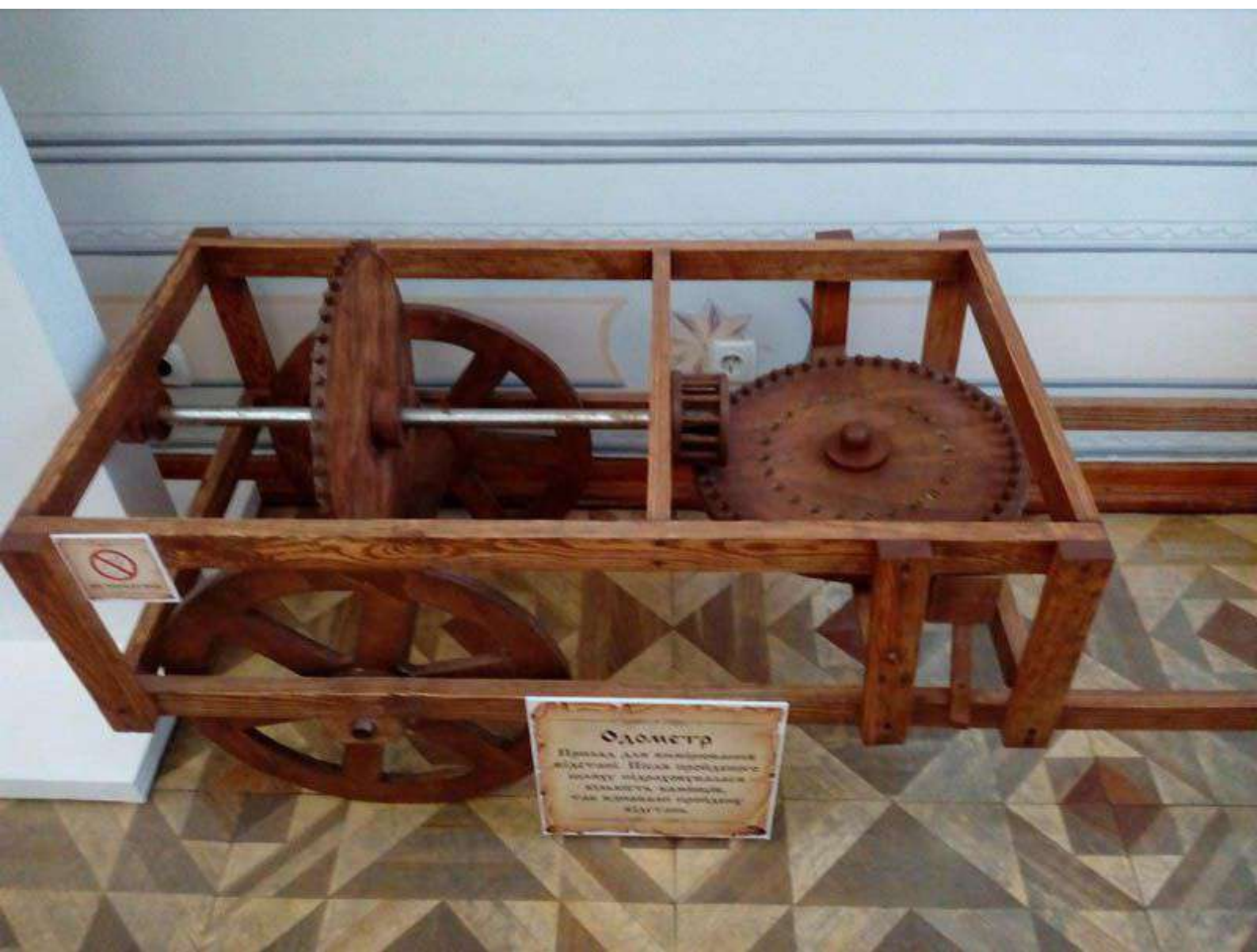
АСТРАНОМ
ТОРКАТНО



Міст

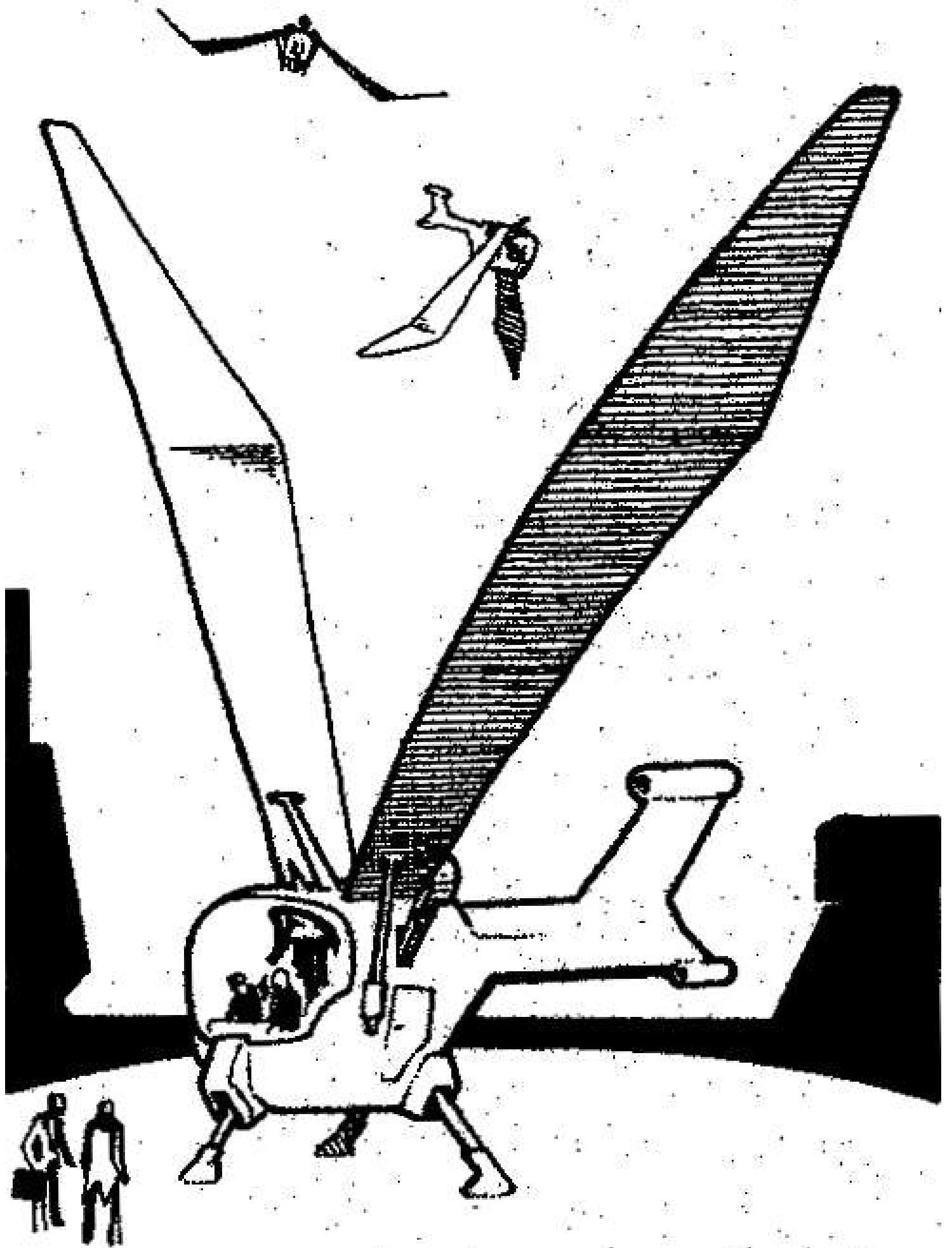
СКОТАВКА
ГЕНІЯ
ЛЕОНАРДО
ДА ВІНЧІ





САСИСТР
ПЕРВАЯ ДАТА КОМПЬЮТЕРИЗАЦИИ
ВЛАСТЕЙ. ПЕРВАЯ КОМПЬЮТЕРИЗАЦИЯ
ПЕРВЫЕ ПЕРИОДИЧЕСКИЕ
СЛУЖБЫ РАБОТЫ
С АРХИВНЫМИ ДОКУМЕНТАМИ
СЛУЖБЫ.

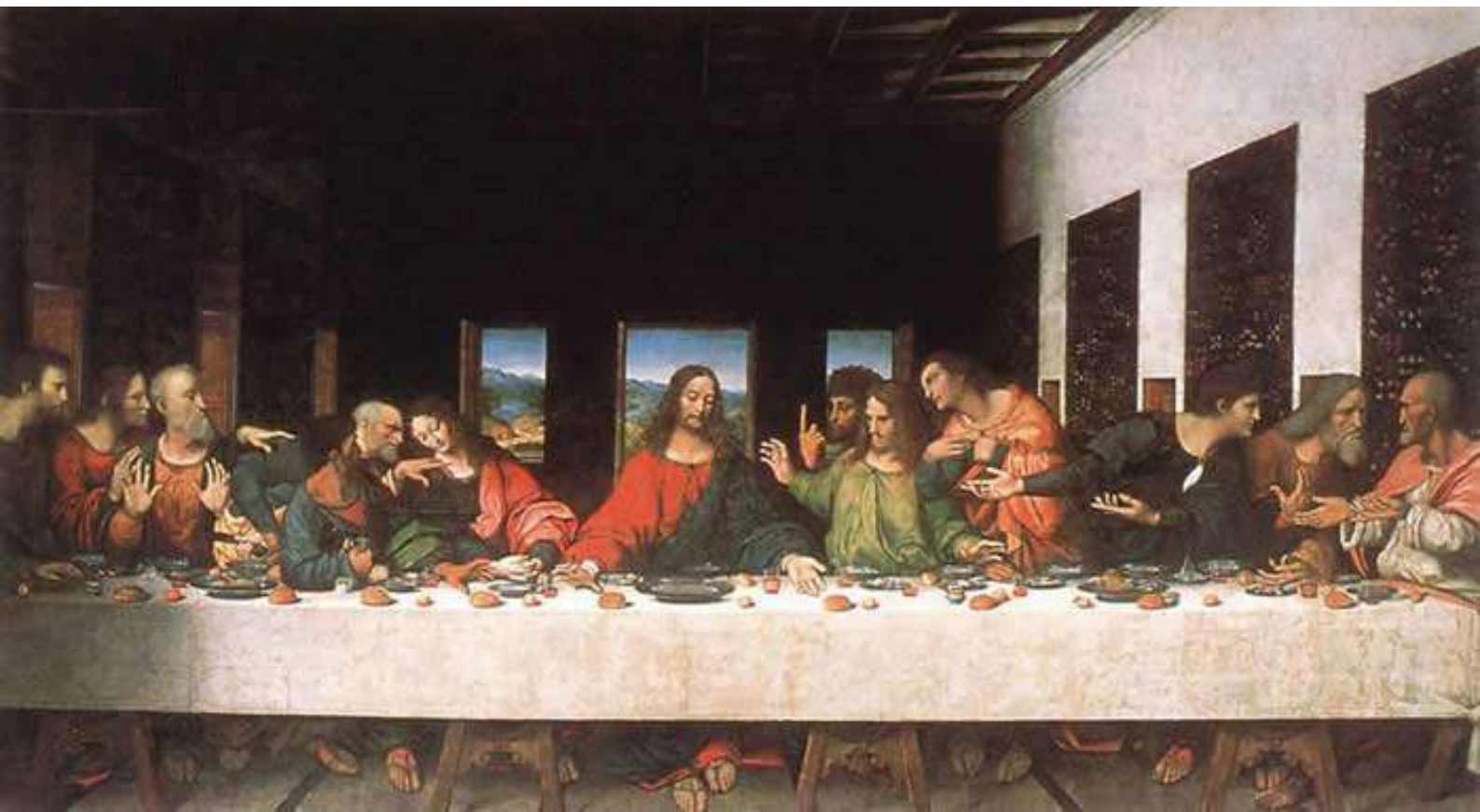
NO TOUCH















**Штурмова
вежа**

Одзначава посок и брзина на ветрот. Изградена е од дрво и метал. Се користи за мерење на ветрот на мала скала.

Ветроточна мерка: 1 м, 2 м, 3 м, 4 м, 5 м