



МОВОЮ ЗАКОНУ...



Інформаційно-
вказівний
Дорожній знак
5.44 Місце
зупинки таксі

“і” — квадрати
колір (сторона
— щонайменше 20 мм), які
розміщені у шаховому порядку у
два ряди. Знак встановлюється
на даху транспортних засобів або
наноситься на боковій їх
поверхні. При цьому повинно
бути нанесено щонайменше п'ять
квадратів.



Шановні водії!

Ми — члени загону Юні
інспектори дорожнього
руху “САМІЯМИ”
закликаємо Вас до
дотримання правил
дорожнього руху та
безпеки на дорогах!

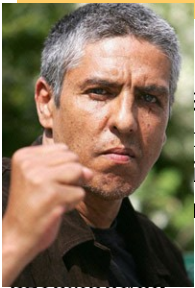


Чи необхідно обов'язково користування ременями безпеки водієві таксі та його пасажиру-клієнту, та щодо наявності дитячого крісла в автомобілі та таксі?

Відповідно до положень п.(в) пункту 2.3. Правил дорожнього руху України водіям і пасажиром таксі дозволяється не користуватися ременями безпеки лише у населених пунктах. В усіх інших випадках водій зобов'язаний на автомобілях, обладнаних засобами пасивної безпеки, користуватися ними і не перевозити пасажирів, не пристебнутих ременями безпеки.

Новим законодавством до пункту 21.11 Правил дорожнього руху внесено зміни, що забороняють перевозити дітей, зріст яких менше 145 см або тих, що не досягли 12-річного віку, у транспортних засобах, обладнаних ременями безпеки без використання спеціальних дитячих утримуючих засобів чи інших засобів, що дозволяють пристебнути дитину за допомогою ременів безпеки, передбачених конструкцією цього транспортного засобу; на передньому сидінні легкового автомобіля — без використання спеціальних дитячих утримуючих засобів; на задньому сидінні мотоцикла та мопеда. У законодавстві передбачено адміністративну відповідальність за порушення цього пункту ПДР і його треба дотримуватись.

Відомий «таксист» виявився зовсім нікчемним водієм...



Амі Насері

Актор і грав відважного водія у фільмі «Таксі», - насправді виявився водієм. Недавно він, за кермом особистого автомобіля, збив жінку-поліцейського. Інцидент стався в центрі Парижа, при виїзді з території підземної стоянки. Актор збив жінку через неухважність - така версія поліцейських.

Таксі немає права під'їжджати до зони, позначеної знаком "В'їзд заборонено" клієнтом, якщо при цьому встановлений знак "В'їзд заборонено"



Відповідно до положень пункту 3 розділу 33 Правил дорожнього руху України під знак „Рух заборонено” дозволено рух транспортних засобів, що обслуговують громадян чи належать громадянам, які проживають або працюють у цій зоні. Тобто таке право мають і водії таксі під час надання послуг з перевезення пасажирів. У таких випадках водій таксі повинен в'їжджати до позначеної зони і виїжджати з неї на найближчому перехресті до місця призначення.

Гаряча подія

У таксистів Тернополя стріляють посадовці !!! Протягом 16-17 квітня у Тернополі сталися два напади на водіїв таксі.

НЕПИСАНІ ПРАВИЛА

Не сідаєте за кермо в сонному або стомленому стані.

Не пийте багато кави



При перших же ознаках втоми варто зупинитися й подрімати 15-20 хвилин

УСЯКА ВСЯЧИНА



Діалог у таксі

Пасажи́р зупиняє машину, яка обліплена "шашечками" з надписом "таксі" на касетоні, який повинен би розвіяти будь-які сумніви щодо її призначення і правил користування.

- Вільний?
- Вільний, прошу (включається таксометр. Стандартна ситуація в усьому цивілізованому світі).
- А це що таке?
- Таксометр.
- А що, кілометраж порахує?
- Порахує.
- І простій порахує?
- Порахує.
- І в корку порахує?
- Порахує.
- Виключіть! Виключіть!!!
- Чого це?
- Так це ж за все прийдеться платити!!!



Таксі до вокзалу...

Мужчина зупиняє таксі.
Мужчина: Скільки коштує до залізничного вокзалу?

Таксист: 20 гривень.

Мужчина: А багаж?

Таксист: Багаж безплатно.

Мужчина: Добре! Вези багаж, а я туди сам підіду!

Цікаву інформацію читайте на сайті:

http://taxoport.com/index.php?option=com_content&task=blogcategory&id=120&Itemid=167

**Безпечної вам дороги
та хороших
пасажи́рів!**