

Основна (внутрішня) пам'ять

динамічна оперативна (ОП)

DRAM
Dynamic Random Access Memory
динамічна пам'ять з довільним доступом до модулі

SIMM (30, 68, 72-pin) однорядні

банк модулів пам'яті
64 Кб

SIPP
6Mb

30-pin
4 Mб

68-pin
32Mб

72-pin
128Mб

SDRAM
в модулях DIMM дворядні

SDR SDRAM
64 Mб

DDR SDRAM
512 Mб

DDR2 SDRAM
1Гб

DDR3 SDRAM
2Гб

синхро-динамічна

RDRAM
512 Mб
в модулі DIMM

статична

SRAM
32Кб

постійна (ПП) пам'ять
тільки для читання в ній заносяться BIOS

типи мікросхем BIOS
випускаються на матерійській платі різних виробників

чін

ROM
зміняти інформацію в ній неможливо

PROM
Programmable ROM
дозволяє одноразово змінити програматором

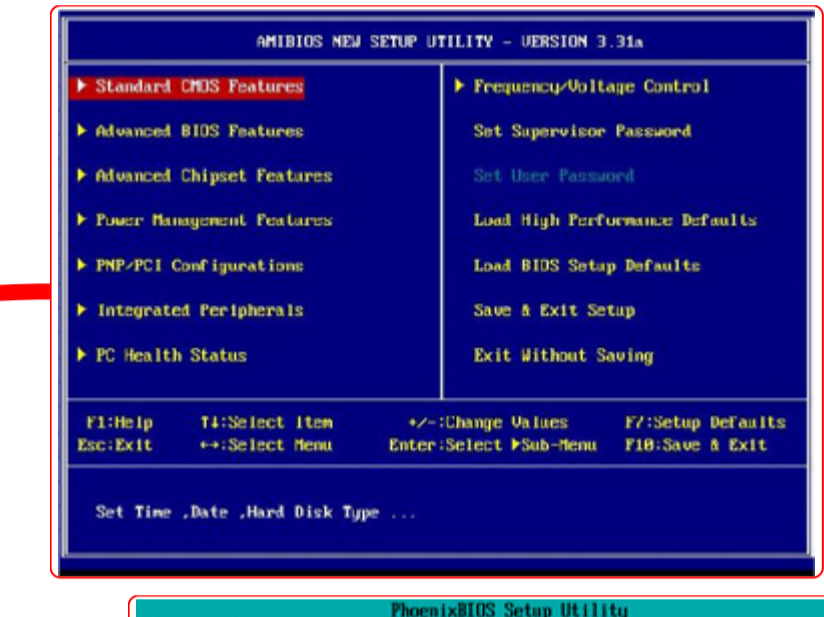
EPROM
Erasable PROM
дозволяє багаторазово змінити програматором

EEPROM
Electrically Erasable PROM
або FlashROM
можна багаторазово перепрограмувати без спеціальних програматорів, не знімаючи з матерійської плати

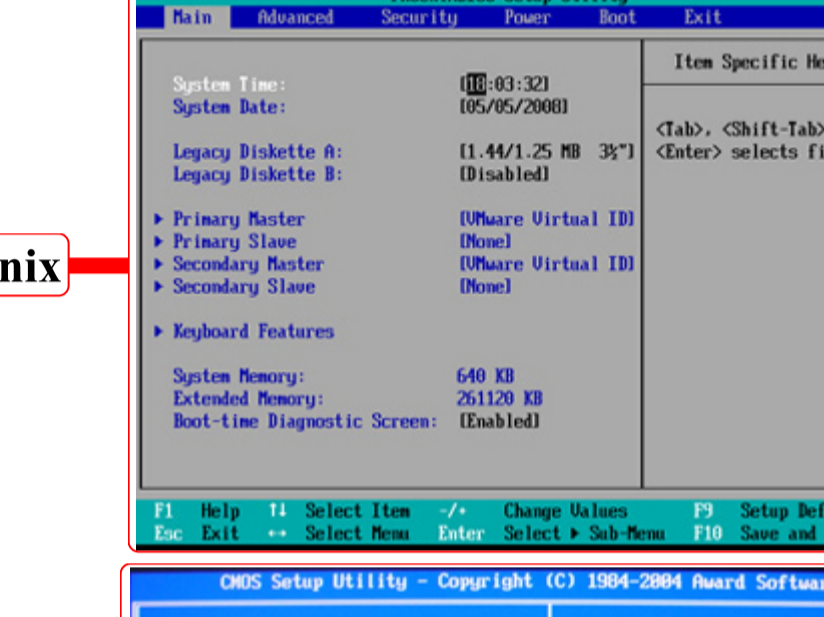
FlashROM

EEPROM

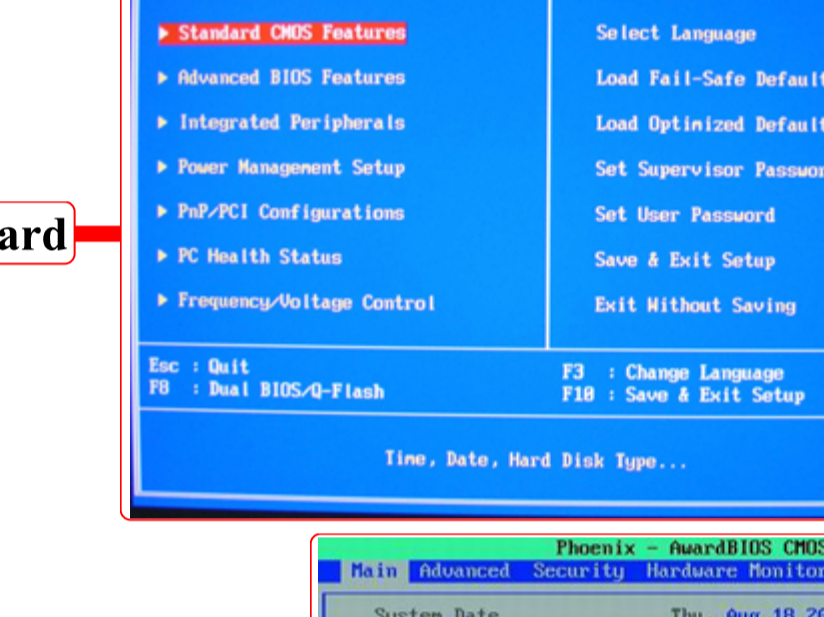
AMI



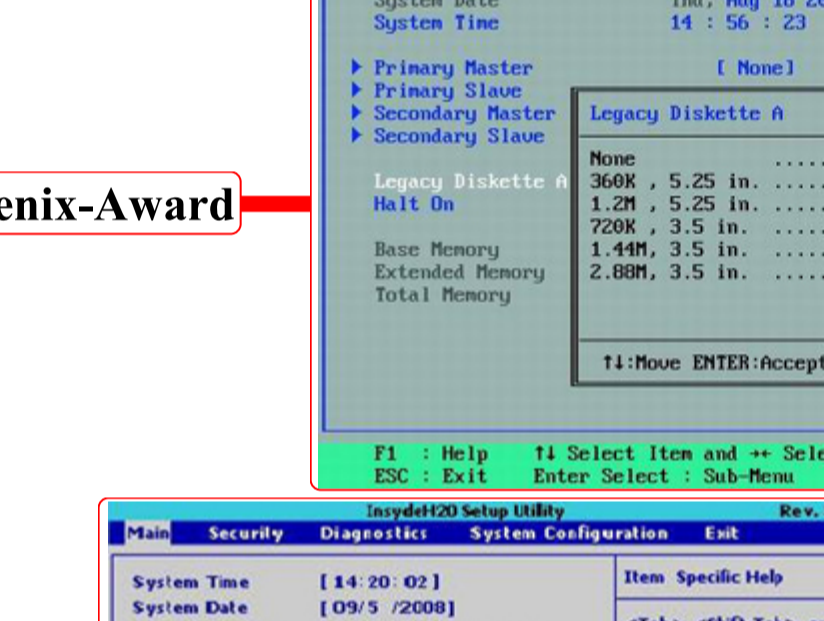
Phoenix



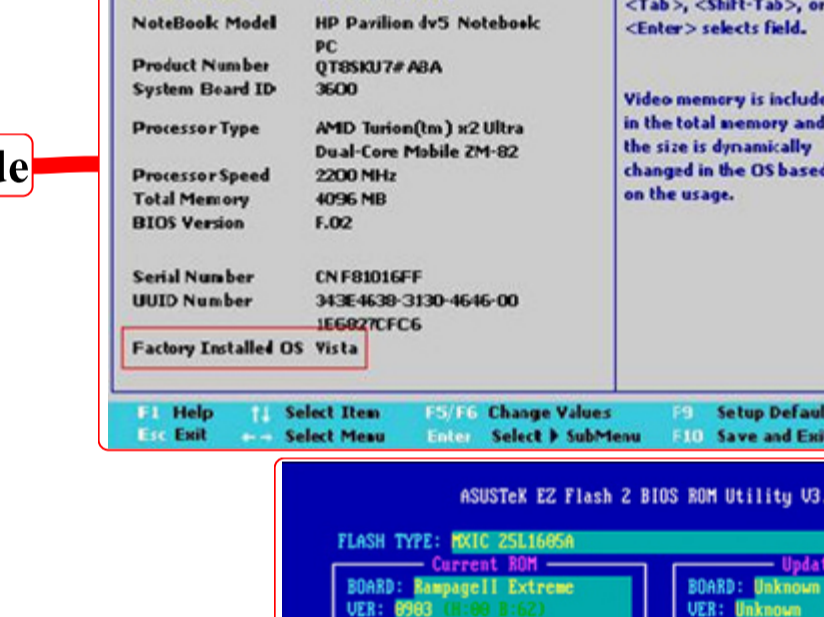
Award



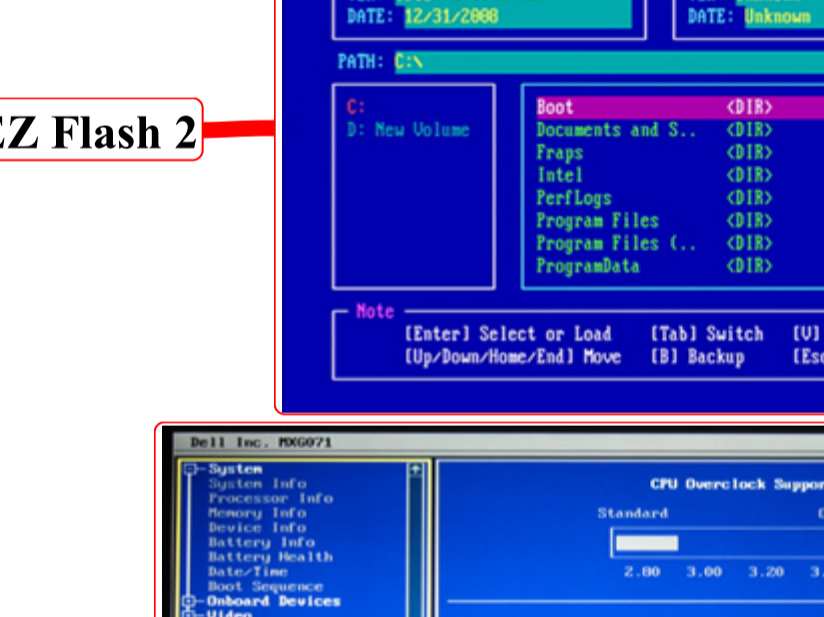
Phoenix-Award



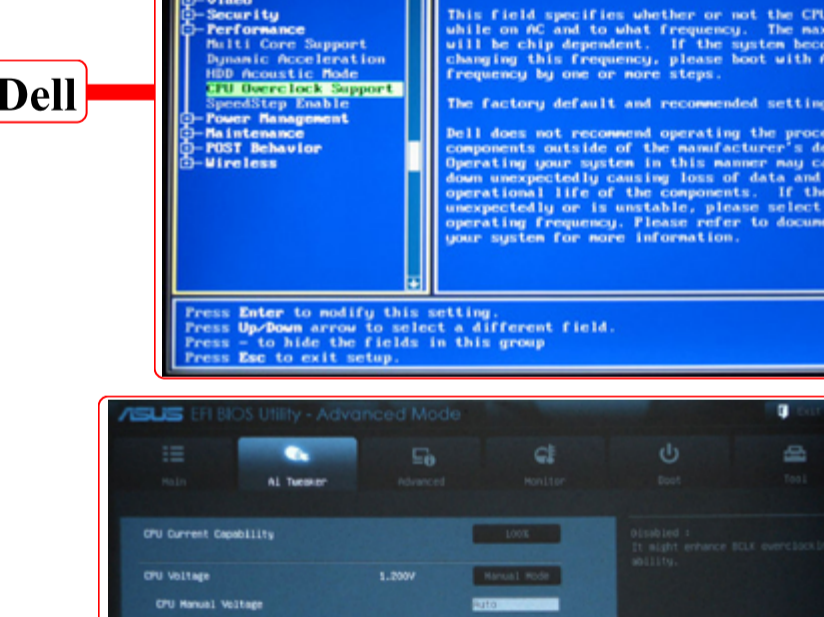
Insyde



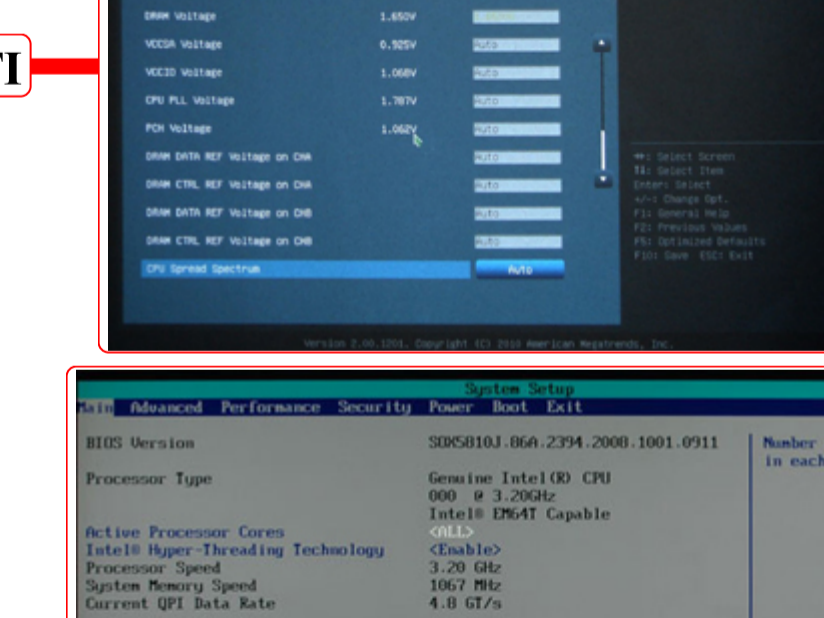
EZ Flash 2



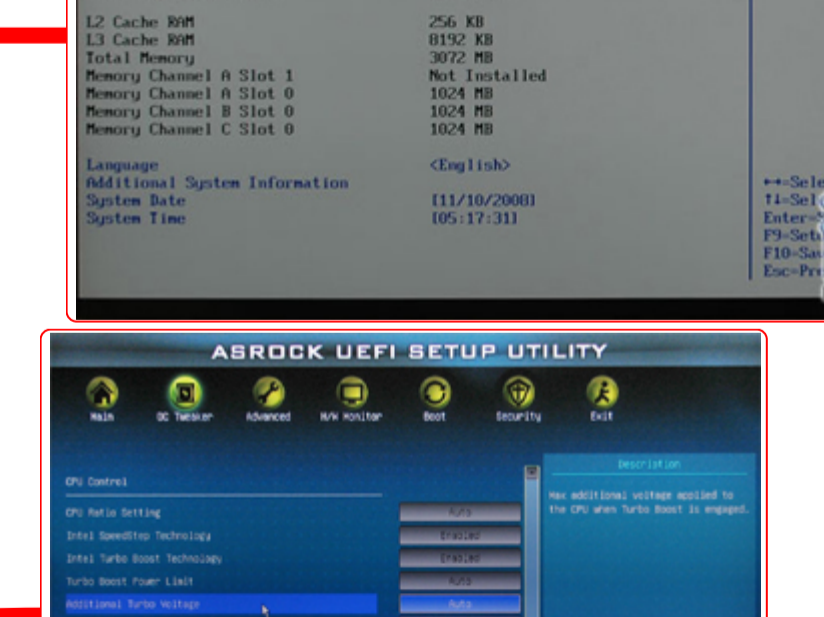
Dell



EFI



Intel



UEFI



чін

пam'ястiвнa (НП)
зберігає інформацію про поточну апаратну конфігурацію ПК, а також поточну дату і час виготовлення та технологію CMOS мікросхеми з малюнок електронікою

батареяка



відеоадаптери

відеопам'ять

типи створені фірмою IBM

MDA
Monochrome Display Adapter
відеоконтролер тільки в чорно-білому режимі 25 рядків по 80 символів у рядку монохромний режим 4 Кб

HGC
 Hercules Graphics Card
32 Кб

CGA
Color Graphics Adapter
відеоконтролер графічне зображення і кольори одночасно відеоконтролер 4 кольори 16 Кб

MCGA
MultiColor Graphics Adapter
багатокольоровий графічний адаптер 64 Кб

EGA
Enhanced Graphics Adapter
одночасно адаптер 16 кольорів 256 Кб

VGA
Video Graphics Array
графічний відеоконтролер одночасно відеоконтролер 256 кольорів 256 Кб

SVGA
Super VGA
"швидка" VGA
відеоконтролер до 16,7 млн кольорів, дозволяє вибрати роздільну здатність, її стандартного набору значень: 640x480, 800x600, 1024x768, 1152x864, 1280x1024, 1600x1280 точок: тощо 4 Мб

сучасні
на привласнювачах (акселераторах) з графічним співпроцесором відеоконтролер від 32 768 - 16 777 216 кольорів

ATI

Rage
AGP 8 Mб
PCI 32 Mб

Radeon
AGP 256 Mб
PCI-E 256 Mб

Vanta
AGP 8 Mб
PCI 16 Mб

nVIDIA
AGP 32 Mб
PCI 16 Mб

GeForce
AGP 256 Mб
PCI-E 256 Mб

кеш-пам'ять
cache memory

першого рівня, 32 Кб Layer 1 L1

кеш-пам'ять також вбудована на інших зовнішніх пристроях, в тому числі і на матерійській платі

